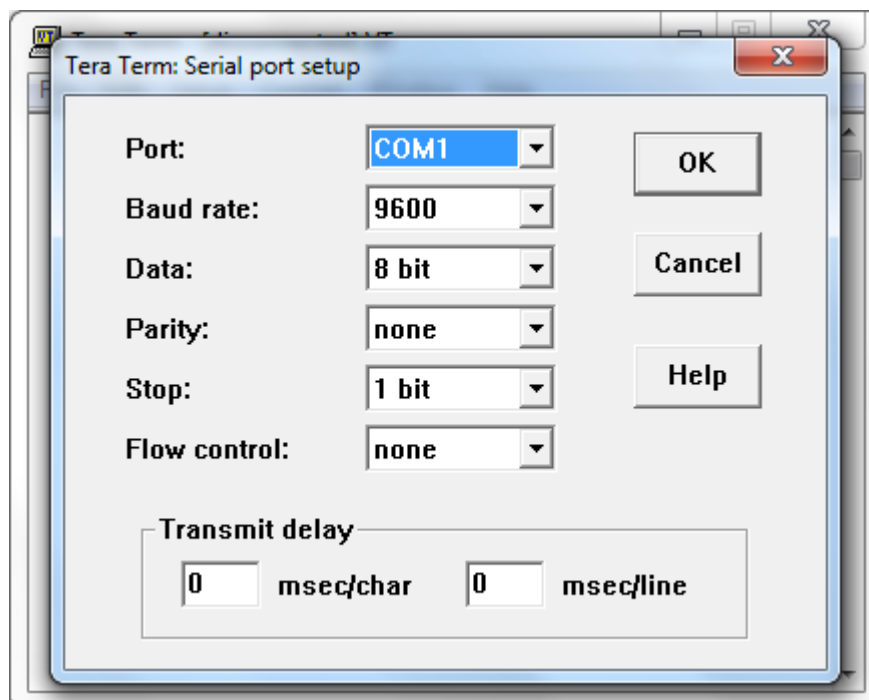
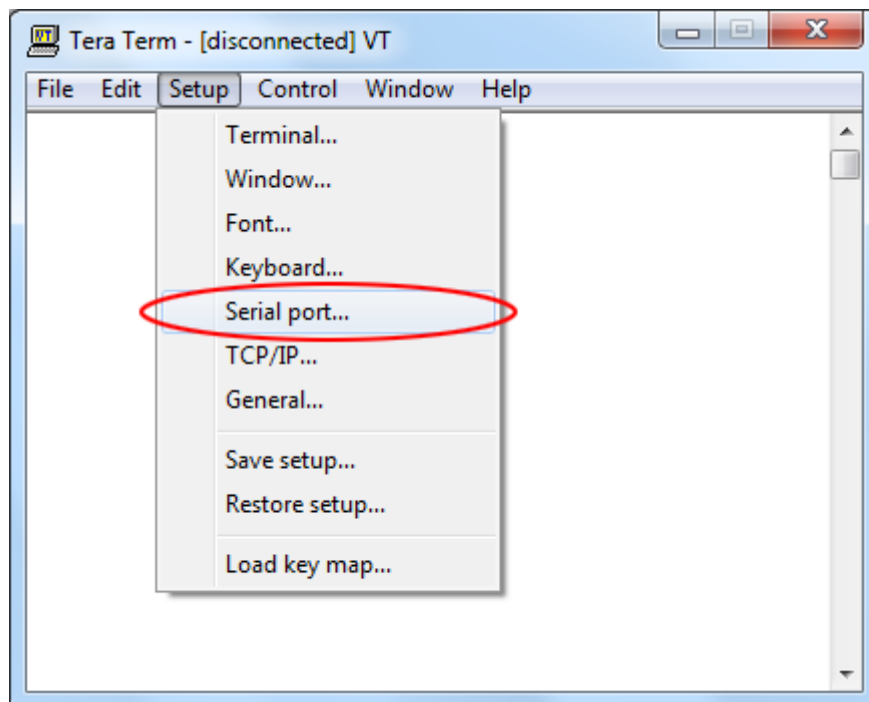
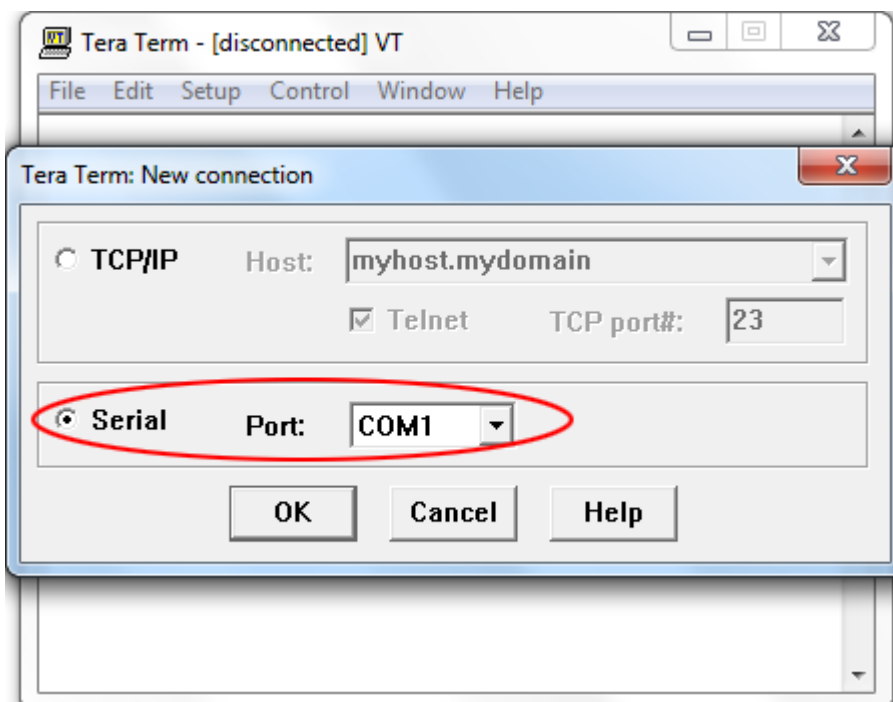
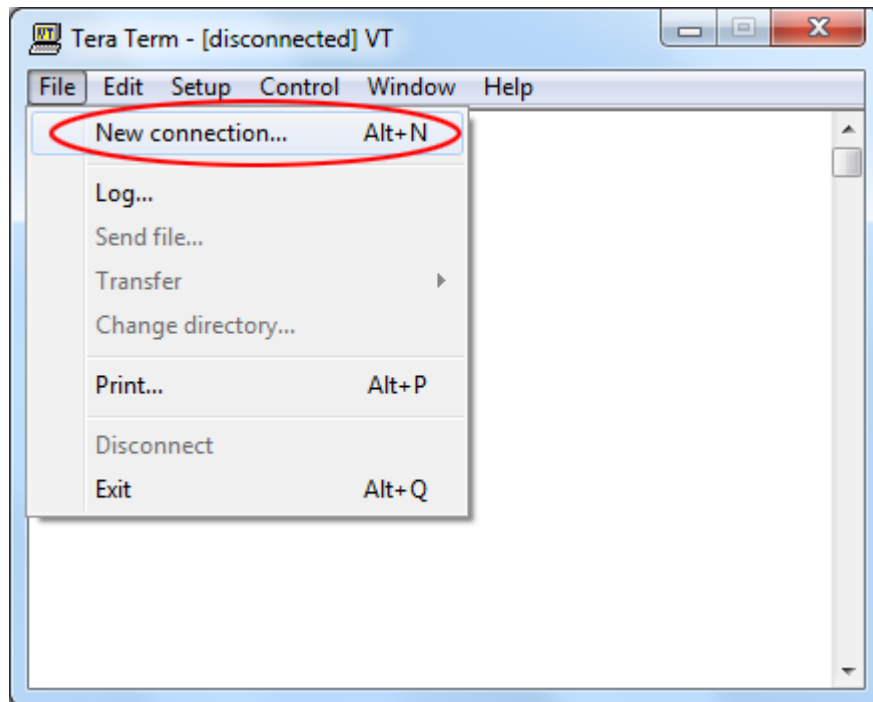


Acessando a OLT pela PORTA CONSOLE

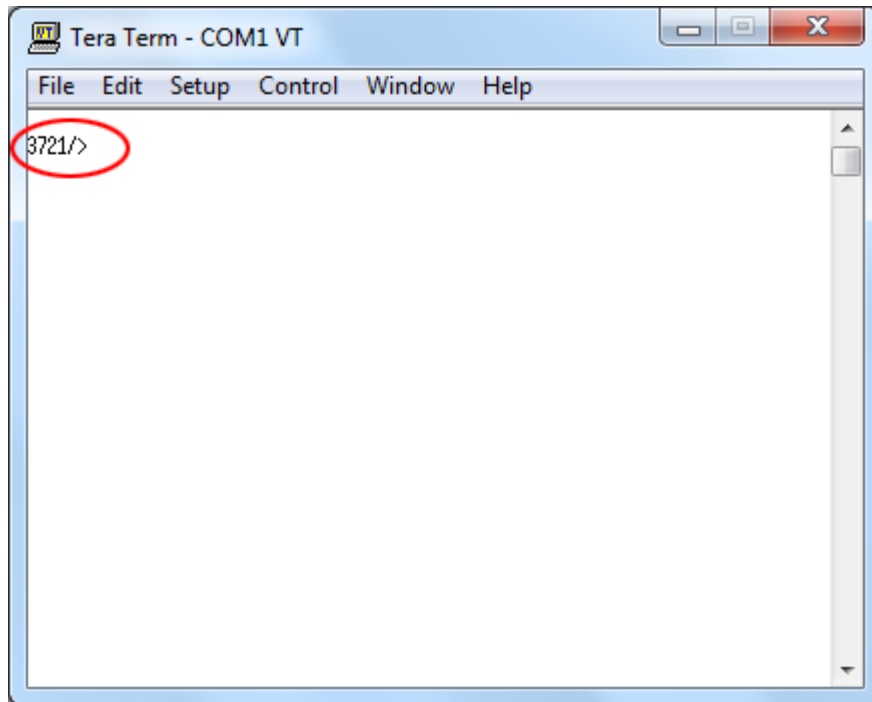
- 1- Conecte o cabo console que acompanha a OLT, na Porta Serial do computador e na Porta Console da OLT.
- 2- Tenha disponível um Emulador de Terminal. Como opção, você poderá utilizar o Tera Term 2.3, disponível na sessão Downloads do Wiki OverTek (<http://wiki.overttek.com.br/>).
- 3- Após instalado, configure a Porta Serial:



4- Inicie uma nova conexão, e selecione Porta Serial:



5- Clique em OK, e novamente pressione ENTER, deverá aparecer a seguinte tela:



Após isso será possível enviar comandos para a OLT pela Porta Console.